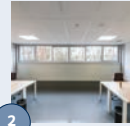
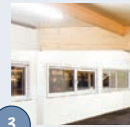


1
Wygląd i właściwości budynku trwałego



2
Przechowywanie i instalowanie według własnego uznania



3
Charakterystyczne laminowane drewniane belki



Produkt

Flexolution II jest nowo opracowanym tymczasowym budynkiem stworzonym na bazie znanej serii Neptunusa – Flexolution. W pełni modułowy i w 100% demontowalny budynek świetnie nadaje się do celów mieszkaniowych, jest idealny w razie pilnego zakwaterowania pracowników sezonowych czy studentów. Sprawdza się też jako (tymczasowa) szkoła lub budynek biurowy. Wykonanie Flexolution II zajmuje zaledwie kilka tygodni od złożenia zamówienia. Konstrukcja wykorzystywana jest tak długo jak wymaga tego sytuacja, a w razie potrzeby może zostać przeniesiona w inne miejsce. Podobnie jak tymczasowe budowle Flexolution, Flexolution II spełnia europejskie normy budowlane.



Właściwości

Flexolution II jest wykonany z 6-metrowych modułów. Standardowa szerokość wynosi 12, 15 lub 18 metrów, a początkowa długość – 12 metrów – może być dowolnie przedłużona o 6-metrowe moduły. Modułowy budynek może być złożony z jednego lub dwóch pięter. W przypadku gdy wymagane są większe budynki, odpowiednie będą tymczasowe rozwiązania Evolution lub Flexolution.

Skład

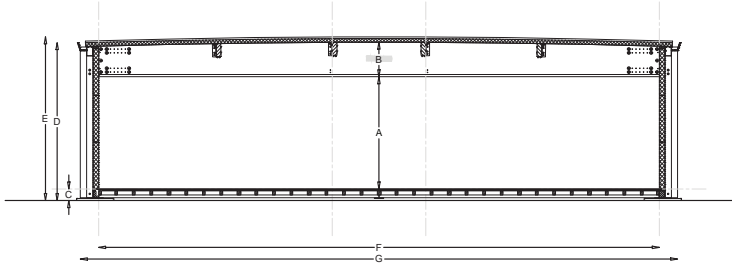
Flexolution II jest wykonany z wytłaczanych, aluminiowych kolumn z wbudowanym systemem odprowadzania wody deszczowej. Główne belki są z laminowanego drewna, a ściany i dach składają się z izolowanych, sztywnych paneli o szacunkowej wartości izolacji $R = 3,66$ oraz $5,18 \text{ m}^2\text{K/W}$. Ściany wyposażone są w okna z ekranami wentylacyjnymi oraz zawiasy umożliwiające łatwe otwieranie.

Neptunus zapewnia także drewnianą podłogę wewnątrz struktury Flexolution II; jest to najbardziej efektywne rozwiązanie umożliwiające szybki montaż oraz przeniesienie struktury w razie potrzeby. W przypadku dłuższego okresu użytkowania może zostać położona betonowa, izolowana podłoga.

Funkcjonalność

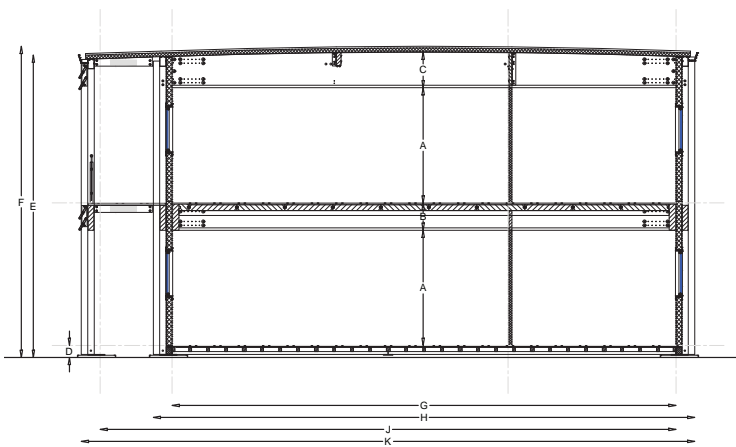
Standardowa struktura Flexolution II jest dostarczana bez ścianek działowych oraz wyposażenia. Ze względu na elastyczność budynku można go dopasować według wymagań i zgodnie ze specyfikacjami technicznymi. Obejmuje to instalacje W / E, urządzenia sanitarne, urządzenia kuchenne, wyposażenie wnętrz, oświetlenie, ogrzewanie, system klimatyzacji i wykończenie podłóg. Możliwości Flexolution II są naprawdę nieograniczone. W razie zaistnienia potrzeby budynek może być dostarczony w postaci gotowej do użycia, na zasadzie wynajmu, kupna lub dzierżawy.





	12 m	15 m *	18 m *
A	2400	2400	2400
B	740	740	740
C	249	249	249
D	3380	3380	3380
E	3504	3504	3504
F	12000	15000	18000
G	12784	15784	18784

* Potrzebne są kolumny wewnętrzne



	12 m
A	2400
B	570
C	740
D	249
E	6300
F	6482
G	10500
H	11284
J	12000
K	12784

